

「失敗しない家づくり」シリーズ Vol. 8

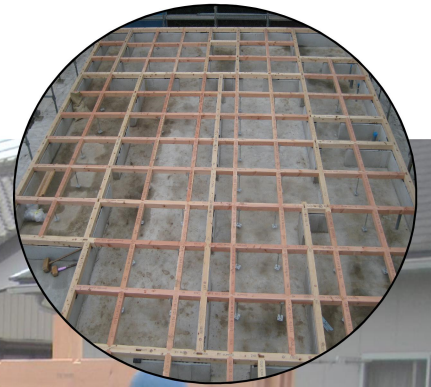
7/28日(日) 『構造見学会』

10:00~16:00
随時ご来場お待ちしております。

消費電力の少ない構造



👁️ 見て



👂 聞いて

👋 触って



👍 納得!



見どころチェック

- ・省エネ住宅で、自分なりのライフスタイルを実現
- ・アレルギーの心配がない健康住宅
- ・地震に強い安全で安心な住まい
- ・資産価値の高い家

見る機会の少ない構造

見て 聞いて 触って ... 納得!!

見どころいっぱい。ここをチェック！

現場発泡ウレタン



①消費電力の少ない構造ですか？

「省エネ家電製品」と言う、消費電力の小さいエアコンや冷蔵庫の事を言います。エアコンの台数が少なかったり、使っている時間が短い住宅は消費電力量も少なくなるので「省エネ住宅」と呼ばれます。電気料金が少なくなると、家族旅行に出かけたり、お気に入りのゴルフクラブが購入できたり、外食の回数が増えたり、貯蓄に回したり出来ます。秘密の隠れ家・ロフトでお昼寝もできます。

冷暖房機器の台数を減らしたり、使っている時間を短くする為の工夫として

	外気温	室内温度	設定温度	温度差
夏	37℃	36℃	28℃	8℃
		34℃		6℃
冬	0℃	6℃	20℃	14℃
		14℃		6℃

- * 温度差が小さいとエアコンのコンプレッサーが活躍する時間が短くなります。
- * 温度差が小さいと冷暖房機器が活躍する時間が短くなります。

- ・外気温の影響を受けにくくする、気密性と断熱性の高い現場発泡吹付断熱を。
- ・夏、強い陽差しの熱を蓄熱する建物は、遮熱シート・棟換気と外通気工法を。
- ・窓からの熱の侵入には、断熱性能の高いLow-Eガラス+樹脂サッシで。
- ・木や漆喰などの自然素材は吸ったり吐いたり、温度が下がると体感温度も下がり気分は爽快。

②カビやダニ、シロアリが嫌いな住宅ですか？

温度+湿度+酸素+栄養分

アレルギーの原因となるカビやダニ、木が大好きなシロアリの繁殖の条件は4つ。アレルギーの原因となるカビやダニ、木が大好きなシロアリの繁殖の条件は4つ。管理できるのは「湿度」だけ。湿度を35%~60%に調整できると動きが鈍くなります。

- ・結露させない外通気工法と棟換気
- ・温度差のあるところに結露が発生します。なので温度差をつらない構造です。
- ・空気の流れを計算したプランニングと24時間換気
- ・湿度の高い室内の空気を外部の新鮮な空気と交換します。



③普段見られない構造部分・壁内をチェック！

ボルトの一本一本
確実にチェック

基礎コンクリート



構造検査



防水処理



構造金物

会場：案内図 (ナビ設定) 深谷市東方町一丁目18-7



笑顔あふれる
家づくり

詳細・お問い合わせは 飯野まで
TEL 048-571-0654



Berry-Wood



鈴木工務所

住宅事業部

〒366-0822 埼玉県深谷市仲町8-19

Mail: berry-wood@suzukikoumusyo.co.jp

(株)鈴木工務所 住宅事業部

検索

