



外観



休憩スペース



上／デジタルサイネージ 中／「お菓子アート」や「工芸菓子」を展示するアートウォール「Beans+」 下／外観 Beans入口

■プロジェクト概要■

「ART」+「PARK」+「Promenade」

埼京線与野本町駅の「ビーンズ」をリニューアルするにあたり、これまでの地域に密着したショッピングセンターという考えに加え「彩の国さいたま芸術劇場」がある街の玄関口らしい「ART」との繋がり、そして駅前に広がる緑地帯と一体となった空間を生む「PARK」との繋がりを考え、「ART」+「PARK」+「Promenade」を基本コンセプトとした。

■「身近にあるアート」が楽しめる空間

パブリックスペースには、地元である「彩の国さいたま芸術劇場」「埼玉県立近代美術館」と連携し館内で情報発信する「デジタルサイ

ネージ」と併せ、地元のおかしアーティストによる「おかしアート」や日本を代表する伝統的な和菓子専門店の職人による「工芸菓子」を展示するアートウォール「Beans+」が設けられている。  
 また建物だけでなく、入居する店舗でも「ART」に関連するインテリアや商品を取り入れる事で、施設全体がアートを楽しめる空間となっている。

■周辺環境と一体となるオープンな空間

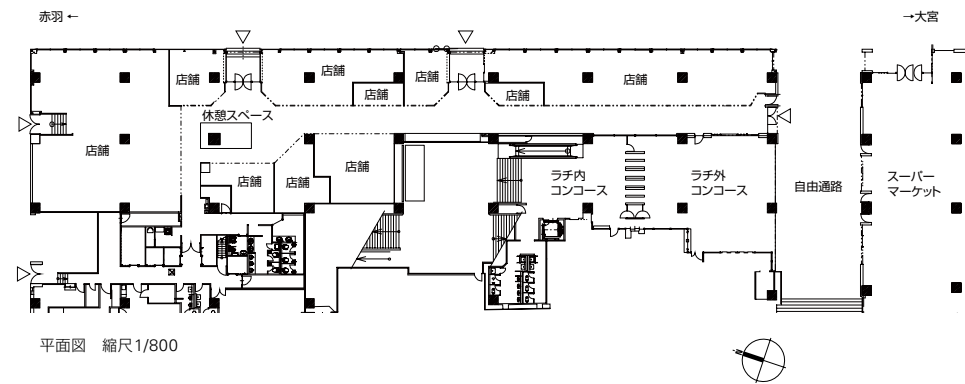
駅前の緑地帯を視界に取り込み外光や外部の自然を取り込むファサードとすることで、これまでの閉鎖的な空間を一新し、明るく清潔感のある、街に開いた「オープンな空間」をめざした。  
 仕上げにはナチュラルで温かい素材や色柄

等を多く用いることで、周辺環境との一体感を持たせている。  
 「ART」+「PARK」+「Promenade」のコンセプトのもと、建物と企画を連帯させた新しい試みを実現させることで、今後の地域の核となる可能性が広がるプロジェクトとなった。

(猪 秀一／交建設計)  
 (広瀬文隆／ジェイアール東日本都市開発)

猪 秀一……いのひでかず  
 1968年千葉県に生まれる。1991年東京工芸大学工学部建築学科卒業、同年交通建築設計事務所入社。  
 現在、交建設計設計本部主任技師

広瀬 文隆……ひろせ ふみたか  
 1969年埼玉県に生まれる。1992年慶応大学法学部卒業、同年JR東日本入社。2009年よりジェイアール東日本都市開発。現在SC事業本部担当部長



平面図 縮尺1/800

ビーンズ 与野本町 データ

所在地 埼玉県さいたま市中央区本町東2-3-11  
 主要用途 ショッピングセンター  
 建築主 株式会社ジェイアール東日本都市開発  
 設計・監理 交建設計  
 担当／建築：猪 秀一、貝沼 慶久 設備：渡部 忠  
 電気：中島 克忠  
 施工 鈴木工務所 担当／塩家清真、木村修二  
 延床面積 1,381.73㎡  
 構造規模 S造 地上1階  
 竣工年月 2011年4月

撮影／さくら屋 前田重信

協力会社

機械設備工事	和田 設備
金属工務店	阿曾 工務店
鋼製建具工事	三和シャッター工業
アルミ製建具工事	エフジーケー
防水工事	埼群 防水工業
塗装工事	佐藤 塗装
タイル工事	新井タイル工業